

LEGENDA

P.A.I. Elaborato 2 - Aree di esondazione e dissesto torrentizio

- Pericolosità molto elevata - Ee
- Pericolosità elevata - Eb
- Pericolosità media o moderata - Em

P.A.I. Elaborato 2 - Trasporto in massa sui conoidi

- Area di conoide non recentemente attivatosi o completamente protetta - Cn

Fasce Fluviali (Elaborato 8 P.A.I.)

- Limite Fascia A
- Limite Fascia B
- Limite Fascia C

P.G.R.A. - Corsi d'acqua del Reticolo Principale

- Aree potenzialmente interessate da alluvioni frequenti - RP/H
- Aree potenzialmente interessate da alluvioni poco frequenti - RP/M
- Aree potenzialmente interessate da alluvioni rare - RP/L

P.G.R.A. - Corsi d'acqua del Reticolo Secondario Collinare Montano

- Aree potenzialmente interessate da alluvioni frequenti - RSCM/H
- Aree potenzialmente interessate da alluvioni poco frequenti - RSCM/M
- Aree potenzialmente interessate da alluvioni rare - RSCM/L

Vincolo di Polizia Idraulica

- Fasce di rispetto del reticolo idrico principale e minore

Aree di salvaguardia delle captazioni idropotabili

- Zona di tutela assoluta (D. Lgs. 152/2006 art. 94)
- Zona di rispetto (D. Lgs. 152/2006 art. 94)

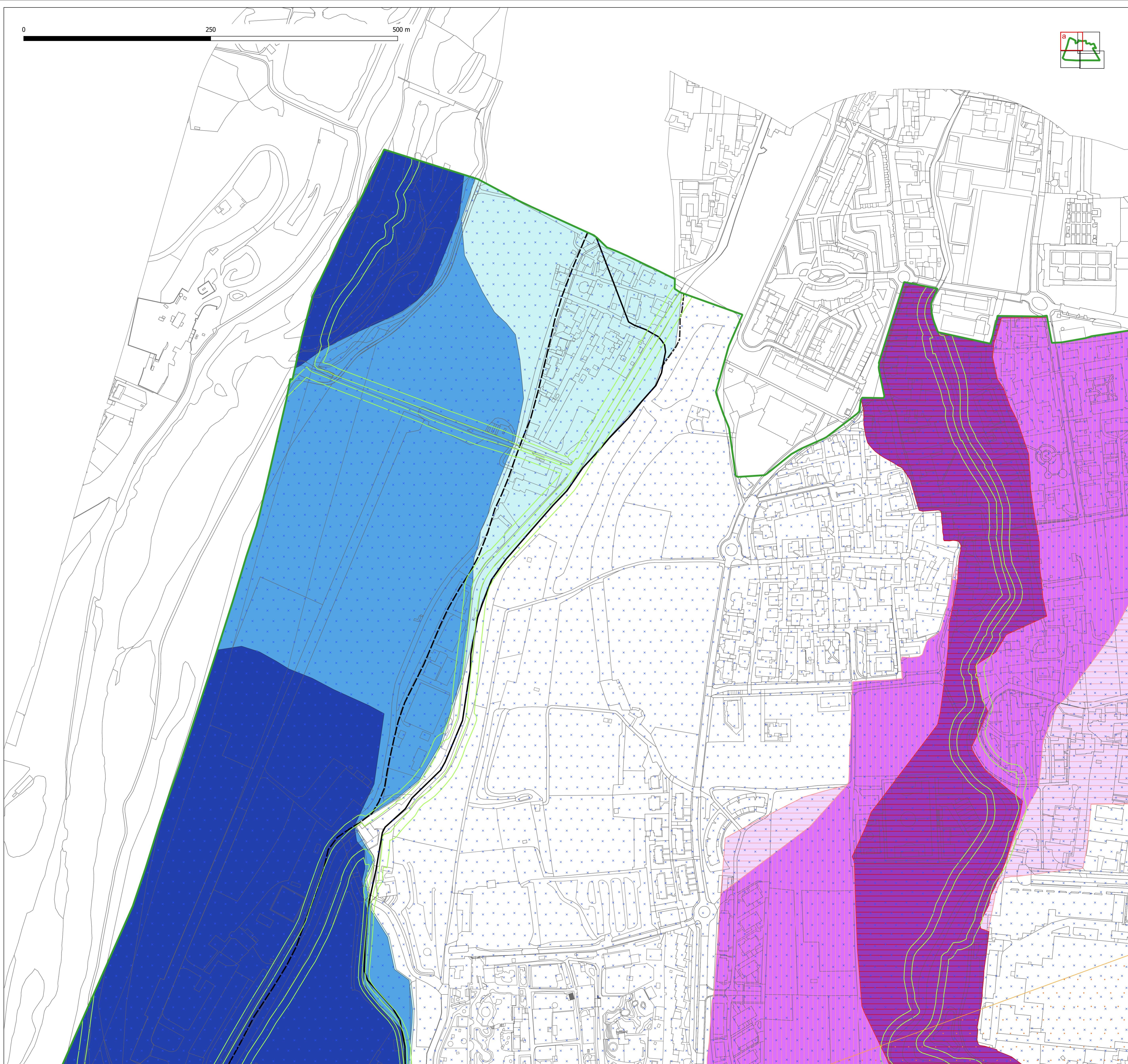
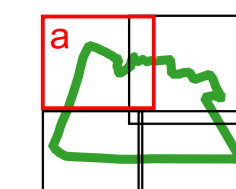
Piano di tutela e uso delle acque (P.T.U.A. 2016)

- Area di ricarica della falda appartenente alla Idrostruttura Sottterranea Intermedia (IS)
- Area di ricarica della falda appartenente alla Idrostruttura Sottterranea Profonda (ISP)

Altri elementi

- Confine comunale

0 250 500 m



COMUNE DI VALBREMO
Provincia di Bergamo

**Aggiornamento della componente geologica,
idrogeologica e sismica
ai sensi della L.R. 12/05**

Tavola 8-a - Carta dei Vincoli

Committente: Amministrazione Comunale

Data: gennaio 2024

a cura di:

Dott. Geol. Alessandro Chiodelli
Ordine dei Geologi della Lombardia n. 1361 AP