


LEGENDA P.S.L.


Scenari di cedimento e/o liquefazione


 Z2a - Zona con terreni di fondazione saturi particolarmente scadenti (riporti poco addensati, depositi altamente compressibili, ecc.)

Scenari lineari di amplificazione topografica

 Z3a - Zona di ciglio (H > 10 metri)

Scenari di amplificazione litologica e geometrica

 Z4a - Zona di fondovalle e di pianura con presenza di depositi alluvionali e/o fluvioglaciali granulari e/o coesivi

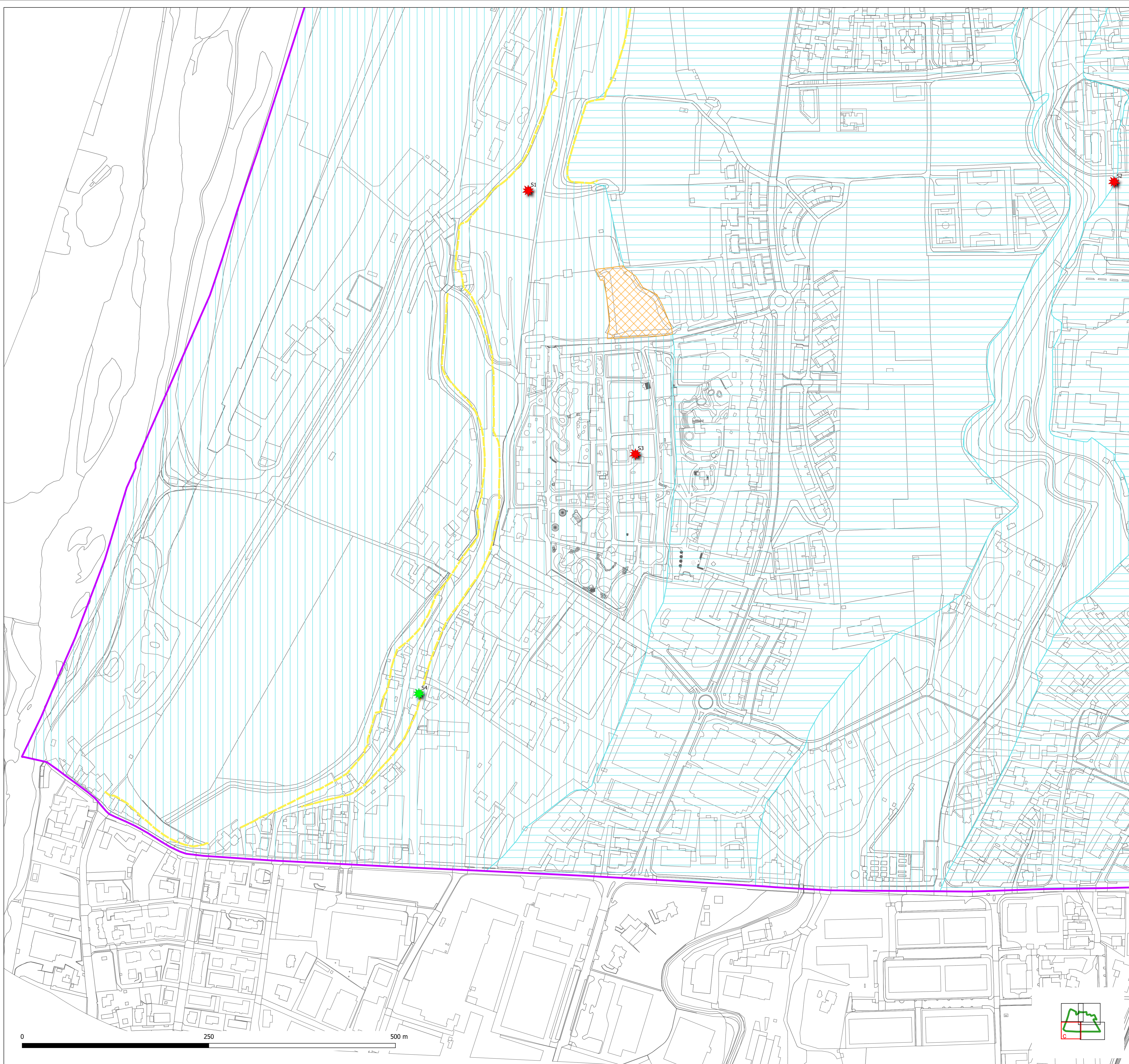
 Z4d - Zona con presenza di argille residuali e terre rosse di origine eluvio-colluviale

Altri elementi

 Analisi di 2° Livello effettuata con $F_{ac} \leq F_{as}$

 Analisi di 2° Livello effettuata con $F_{ac} \geq F_{as}$

 Confine comunale



COMUNE DI VALBREMBO
Provincia di Bergamo

**Aggiornamento della componente geologica,
idrogeologica e sismica
ai sensi della L.R. 12/05**

**Tavola 6-c - Carta della Pericolosità
Sismica Locale**

Committente: Amministrazione Comunale

Data: gennaio 2024

a cura di:

Dott. Geol. Alessandro Chiodelli
Ordine dei Geologi della Lombardia n. 1361 AP

