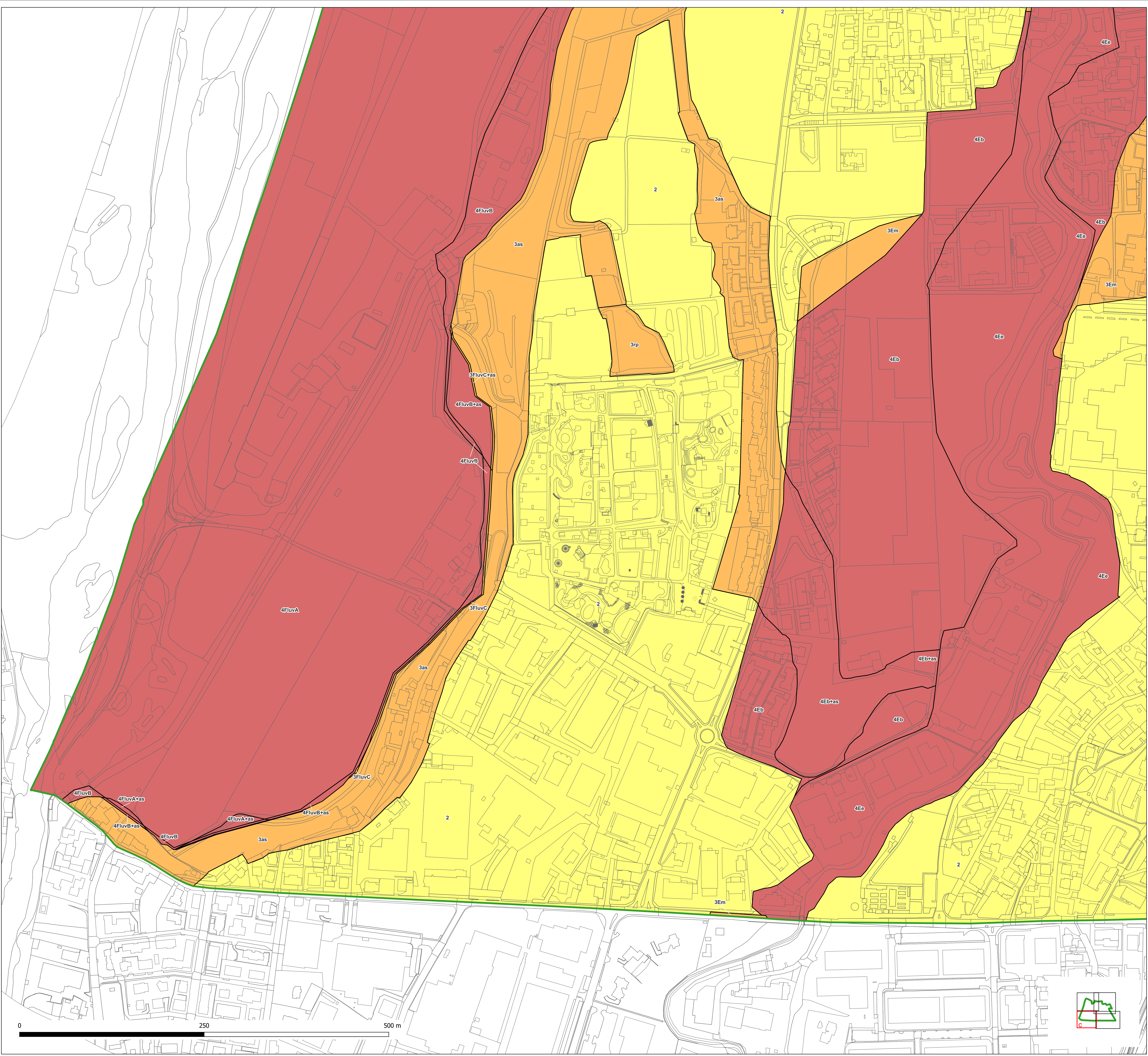


LEGENDA FATTIBILITÀ

- Classi di fattibilità geologica**
- Classe 2 - Fattibilità con modeste limitazioni
 - Classe 3 - Fattibilità con consistenti limitazioni
 - 3FluvC - Aree ricadenti nella Fascia Fluviale C del P.A.I. e/o nell'ambito RP/L del Fiume Brembo
 - 3Em - Aree a pericolosità media e/o moderata di esondazione - Em / Aree RSCM P1/L
 - 3Cn - Aree di conoide completamente protette o non recentemente riattivatosi - Cn
 - 3sg - Aree con caratteristiche geotecniche scadenti dei depositi superficiali
 - 3as - Aree acclivi o prossime a scarpate acclivi
 - 3rp - Aree con terreni di riporto
 - 3dr1 - Aree interessate da allagamenti storici dovuti a difficoltà di drenaggio delle acque
 - 3dr2 - Aree potenzialmente interessate da difficoltà di drenaggio delle acque
 - Classe 4 - Fattibilità con gravi limitazioni
 - 4FluvA - Aree ricadenti nella Fascia Fluviale A del P.A.I. e/o nell'ambito RP/H del Fiume Brembo
 - 4FluvB - Aree ricadenti nella Fascia Fluviale B del P.A.I. e/o nell'ambito RP/M del Fiume Brembo
 - 4Ee - Aree a pericolosità molto elevata di esondazione - Ee / Aree RSCM P3/H
 - 4Eb - Aree a pericolosità elevata di esondazione - Eb / Aree RSCM P2/M
- Altri elementi**
- Confine comunale



COMUNE DI VALBREMBO
Provincia di Bergamo

Aggiornamento della componente geologica, idrogeologica e sismica ai sensi della L.R. 12/05

Tavola 10-c - Carta della Fattibilità Geologica

Committente: Amministrazione Comunale
Data: gennaio 2024

a cura di:

Dott. Geol. Alessandro Chiodelli
Ordine dei Geologi della Lombardia n. 1361 AP

Via Garibaldi, 4
24030 - Mazza (Bergamo)
Telefono: 3389041561
e-mail: alessandrochiodelli1973@gmail.com

Scala 1:2.000

