



**COMUNE DI VALBREMBO**  
(Provincia di Bergamo)

**PIANO DI GOVERNO DEL TERRITORIO**  
revisione 2021 ai sensi art. 5 LR 31/2014  
(L.R. 11 marzo 2005, n. 12 e successive modifiche ed integrazioni)

adottato dal Consiglio Comunale nella seduta del \*\*\* con delibera n. ...  
approvato dal Consiglio Comunale nella seduta del \*\*\* con delibera n. ...

B		DOCUMENTO DI PIANO	
		CARTOGRAFIA	
2		CARTA DEL PAESAGGIO	
		scala 1:5.000	

Il Sindaco  
dott. ing. **Claudio FERRINI**

Il Segretario Comunale  
dott. **Nunzio PANTO**

Coordinamento con Ufficio Tecnico  
dott. arch. **Annamaria ROTA**

Il Progettista  
dott. arch. **Edoardo GERBELLI**

Ottobre 2023  
Gennaio 2024

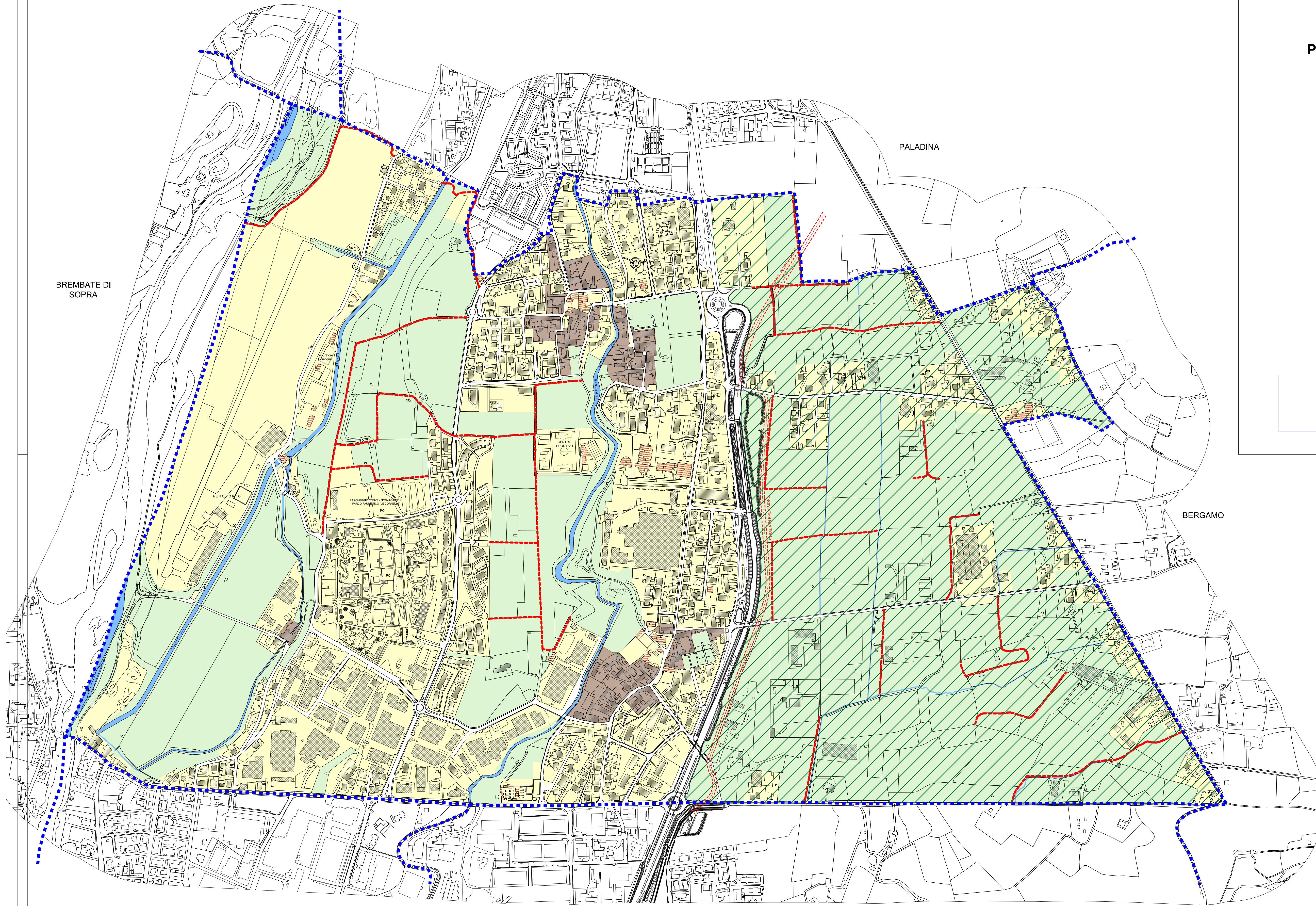
**STUDIO TECNICO ASSOCIATO**  
arch. Edoardo GERBELLI - ing. Emilia RIVA  
dott. arch. Edoardo GERBELLI e dott. ing. Emilia RIVA: Progettazione - Redazione e Coordinamento  
COLLABORATORI  
dott. arch. Claudia GHISLENI: rilievi ed elaborazione CAD  
dott. Luca RIPOLDI - Pianificatore territoriale - US Urban Studio - conformizzazione PGT

**LEGENDA EDIFICI:**

- Edifici Residenziali
- Edifici Produttivi
- Edifici Pubblici
- A = Sede Alpini
- B = Biblioteca
- C = Cimitero
- CH = Luogo di culto
- I = Impianti
- M = Municipio
- O = Oratorio
- P = Palestra
- PC = Parco faunistico "Le Cornelle"
- PT = Ufficio postale
- SC = Scuola
- S = Servizi vari

**CARTA DEL PAESAGGIO:**

- Nuclei di Antica Formazione - NAF
- Tessuto Urbano Consolidato - TUC
- Agricolo o naturale
- Paesaggio delle acque
- P.T.C. del Parco dei Colli di Bergamo
- Tracciato agricolo di pregio ambientale



MOZZO