



**COMUNE DI VALBREMBO**  
(Provincia di Bergamo)

**PIANO DI GOVERNO DEL TERRITORIO**  
revisione 2021 ai sensi art. 5 LR 31/2014  
(L.R. 11 marzo 2005, n. 12 e successive modifiche ed integrazioni)

adottato dal Consiglio Comunale nella seduta del \*\*\* con delibera n.  
approvato dal Consiglio Comunale nella seduta del \*\*\* con delibera n.

B		DOCUMENTO DI PIANO	
		CARTOGRAFIA	
2		3	
		CARTA DELLE SENSIBILITA' PAESAGGISTICHE scala 1:5.000	

Il Sindaco  
dott. ing. **Claudio FERRINI**

Il Segretario Comunale  
dott. **Nunzio PANTO'**

Coordinamento con Ufficio Tecnico  
dott. arch. **Annamaria ROTA**

Il Progettista  
dott. arch. **Edoardo GERBELLI**

Ottobre 2023  
Gennaio 2024

**STUDIO TECNICO ASSOCIATO**

arch. Edoardo GERBELLI - ing. Emilia RIVA  
dott. arch. Edoardo GERBELLI e dott. ing. Emilia RIVA: Progettazione - Redazione e Coordinamento

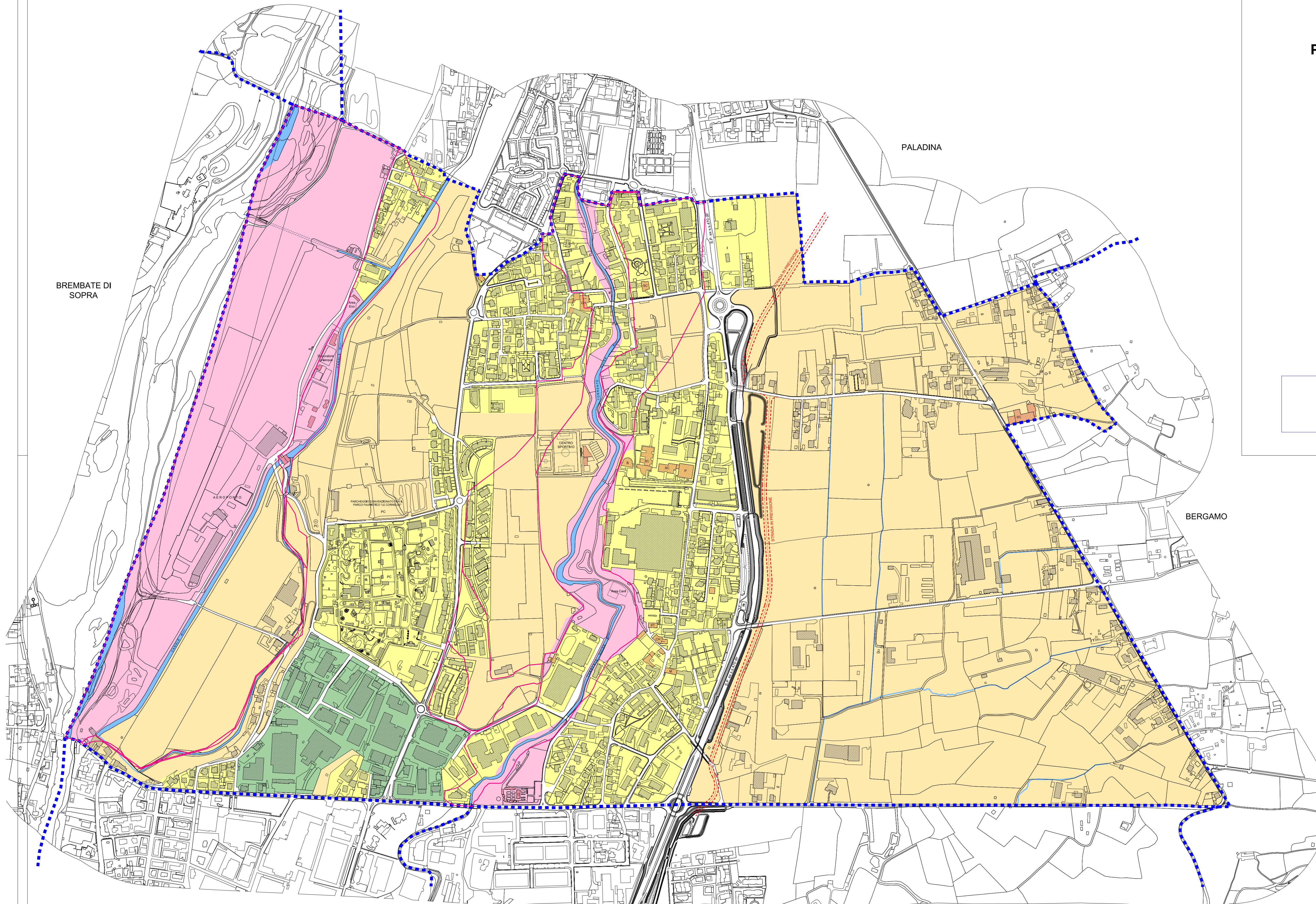
COLLABORATORI  
dott. arch. Claudia GHISLENI: rilievi ed elaborazione CAD  
dott. Luca RIPOLDI - Pianificatore territoriale - US Urban Studio - conformizzazione PGT

**LEGENDA EDIFICI:**

	Edifici Residenziali		
	Edifici Produttivi	A = Sede Alpini	O = Oratorio
	Edifici Pubblici	B = Biblioteca	P = Palestra
		C = Cimitero	PC = Parco faunistico "Le Cornelle"
		CH = Luogo di culto	PT = Ufficio postale
		I = Impianti	SC = Scuola
		M = Municipio	S = Servizi vari

**CARTA DELLE SENSIBILITA' PAESAGGISTICHE:**

	Molto elevata (classe 5)
	Elevata (classe 4)
	Media (classe 3)
	Bassa (classe 2)
	Molto bassa (classe 1)
	Classe IV di fattibilità geologica



MOZZO